

Red Panda Eco-Trip Dobato

ドバト



お問い合わせ

EMAIL :

Info@redpandanetwork.org

住所 :

アメリカオフィス

Red Panda Network

494 W 10th Ave Suite #7 Eugene OR, 97401

Phone: 1-877-854-2391

ネパールオフィス

Red Panda Network

P.O. Box 6507 Baluwatar Kathmandu, Nepal

Phone: 977-1-4002149



野生のレッサーパンダに会いに行こう！

このツアーでは、あなたを神秘的な雲霧林（霧が多く湿度の高い森林）とヒマラヤ山脈に位置する村々へご案内致します。

息をのむような見事なカンチェンジュンガとエベレストの景色を楽しむことができるでしょう。そして世界で最も生物多様な生息地の1つとされている森の中を探索します。

ホームステイ先や山の中で宿泊するロッジ（ティーハウス）では、一般的なマス・ツーリズムとは異なるとても心温まるおもてなしをうけるでしょう。日本では体験することができない異文化体験をお楽しみください。

このエコツアーの目的は、森林を開拓することで収入を得ていた農村の人達が「エコツアー」という異なる方法で収入を得ることができるようになるということです。このことが生息地の保全活動に重要な役割を果たしているのです。

エコツアーのための宿泊施設・食事・ポーター・ガイド・国内旅行・必需品などは現地のコミュニティーから賄われ、そこで生活を営む人々の持続可能な雇用の機会を供給するものとなっています。参加者の旅行費用は、現地の人を採用したフォレスト・ガーディアンプログラムをサポートするなど、地域密着型の保全活動に直接貢献しています。



ドバト方面 エコツアー予定表

1日目	カトマンズ（標高1400m）到着後ホテルへ。到着が早い参加者はカトマンズ市内にある歴史的文化施設や宗教施設など観光可能。レッドパンダネットワークのスタッフと近くのレストランで夕食（ホテルロビーに集合）夕食時ツアーに関する説明があります。	<u>カトマンズ</u> ホテル泊
2日目	カトマンズからバドラプールへ（標高90m）飛行時間45分。天気の良いればエベレストやマハランガーなどヒマラヤ山脈を見ることができます。空港からイラム（標高1250m）のホテルまで3、4時間かけて車移動。昼食は移動途中のレストランで。	<u>イラム</u> ホテル泊
3日目	ヒマラヤの麓に広がる広葉樹林の中を4、5時間かけて目的地のドバト（標高2660m）まで車移動。美しい鳥が数多く生息しているので、道中バードウォッチングを楽しむのはいかがですか？ 夜はドバト散策。現地のシェルパ族の家でホームステイ。日本と異なる文化・生活様式を体験してください。	<u>ドバト</u> ホームステイ
4日目	レッサーパンダ生息地をハイキングしながらレッサーパンダを追跡。レッサーパンダ以外にも美しい鳥、ウンピョウ、キエリテン、ミヤマハッカなど野生動物に出会える可能性あり。あなたの運次第！	<u>ドバト</u> ロッジ泊 (ティーハウス)
5日目		
6日目		
7日目	およそ5時間のトレッキングでサンダクプー（標高3636m）へ。雄大な景色を眺めながらトレッキングを満喫。クンバカルナと世界第3の高峰カンチェンジュンガの展望をお楽しみください。	<u>サンダクプー</u> ロッジ泊
8日目	早朝ドバトへ下山後、イラムまで車移動。	<u>イラム</u> ホテル泊
9日目	イラム発カトマンズへ。他に旅行計画がある方はイラムから直接それぞれの目的地へ	<u>カトマンズ</u> ホテル泊 解散

参加費に含まれるもの

空港からホテルまでの交通費、食費、宿泊費、国内線旅行費、車やジープなどレンタル費、ガイド費用、ポーター費用

参加費に含まれないもの

ネパールまでの渡航費・ビザ費用、アルコール類の飲み物、お土産など個人的な費用

宿泊施設

カトマンズとイラムではホテルでの宿泊。ホームステイ先や山の中での宿泊は質素な宿泊施設となります。

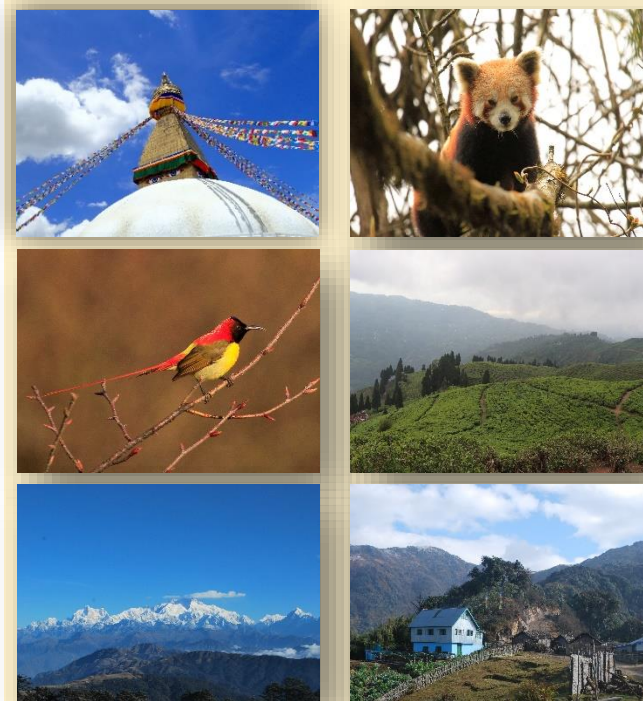
食事に関して

食事制限・アレルギーのある方は事前にお知らせください

よくある質問：参加者に求められるフィットネスレベルと旅行中の高山病に関して

旅行中（特に山の中をトレッキング中）は、標高のアップダウン、それに伴って気温の変化もあるため理想的なフィットネスレベルは中程度ですが、参加者それぞれ個人差がありますので、ベテラン現地スタッフが随時サポート致します。ご心配・ご不安のある方は事前にお知らせください。

参加者の中には、標高の高い山に初めて登られる方もおられるので、高山病にかかる可能性があります。高山病を避けるために、ゆっくりとしたペースで、体を慣らしながら標高の高い場所へと移動します。水分補給と十分な休息をとることで高山病を防ぐことができます。現地スタッフが薬を常備していますので、旅行中、高山病かな？と思ったらすぐにご相談ください。また、事前に日本で高山病予防薬を特定の病院で処方してもらうことも可能です。お近くの病院にご相談ください。



上段（左）：ユネスコ世界遺産ボダナート・ストゥーパ（カトマンズ）

上段（右）：ドバトで遭遇した野生のレッサーパンダ

中段（左）：野生の鳥（アカオタイヨウチョウ）

中段（右）：一面に広がるお茶畑

下段（左）：カンチェンジュンガ

下段（右）：ホームステイ場所



経験豊富なスタッフと野生のレッサーパンダに会いに行こう！

野生のレッサーパンダに出会える確率90%以上！

